

t-max

# ALÜMİNYUM SİLOLAR





## Silomax Alüminyum Silolar

Günümüzde yüksek kapasiteli plastik üretim tesislerinde otomatik transfer sistemlerinin en önemli bileşenlerinden biri, iç veya dış ortamda stoklama yapmak için kullanılan silolardır. Bu sayede iç veya dış mekanlardaki alanların daha verimli kullanılması sağlanırken aynı zamanda stoklama işlemi de düzenli hale getirilir. Stoklama siloları, müşteri taleplerine göre genellikle alüminyum veya SST 304 malzemelerden imal edilir.

t-max, standart hacimlerde ve hazır ölçülerde tasarlanmış silo modelleriyle birlikte müşteri ihtiyaçlarına ve özelliklerine göre özelleştirilmiş silo çözümleri de sunmaktadır. Ayrıca geniş bir opsiyon seçeneğiyle kırma, PET flake, toz serbest akışkan veya her türlü zor akışkana uygun çözümler de sunmaktayız. Müşterilerimize, silo seçimleri konusunda yardımcı olmak için teknik destek sağlıyoruz.

Silo, ham maddelerin iklim koşullarından etkilenmesini engelleyerek, prosesin stabil bir şekilde ilerlemesine yardımcı olur. Ticari olarak temin edilebilen plastikleri, herhangi bir özel özellik aranmaksızın depolamak için kullanılabilen silolar; ürünlerin kalitesinin korunmasına ve zamanında teslim edilmesine yardımcı olur.

### ÖZELLİKLER

- Tek veya çift katlı, uzun veya kısa etekli tasarımlar sunar.
- Özel alaşım alüminyum veya SST 304 malzeme seçeneği vardır.
- Modüler panel silo tasarımı kullanılır.
- İşletme alanına özel ölçülerde silo ebat ve hacmi seçenekleri sunar.
- Birçok opsiyon dahil olmak üzere teslimat yapılır.
- Doldurma borusu yerleştirilir.
- Seviye sensörü için bağlantı noktaları sunar.
- Silo çatısında manhole, hava tahliye ve kontrol bacaları yer alır.
- Tırmanma merdiveni, çatıda korkuluk ve silo geçiş yolları sağlanır.
- Ham madde akış özelliğine bağlı olarak 600-900 boşaltma açısı ile imal edilir.
- Deprem yönetmeliğine uygun, statik ve dinamik hesap raporu sunar.



## AVANTAJLAR

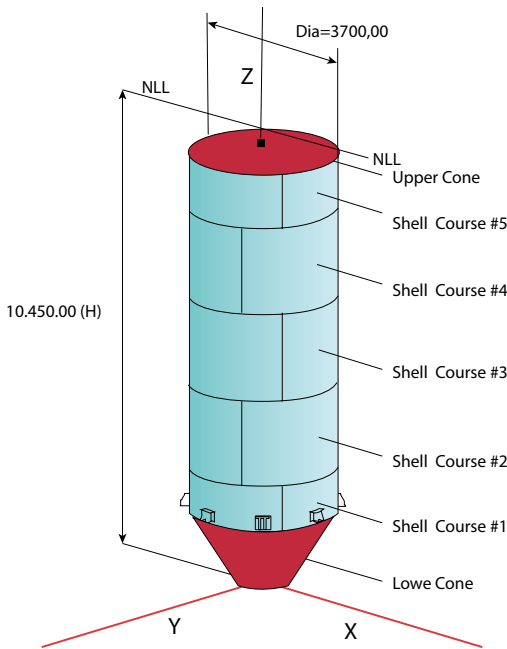
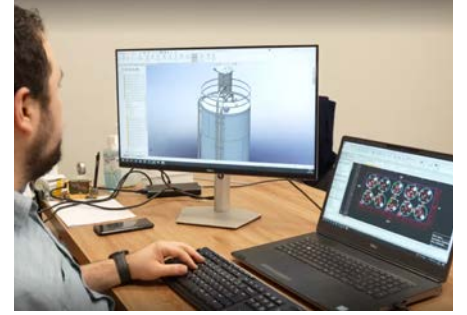
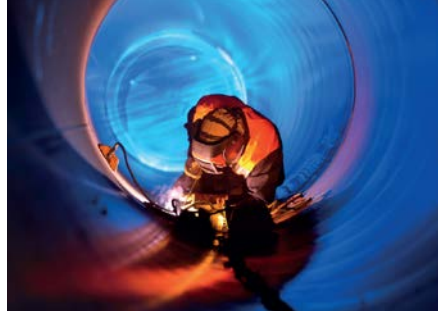
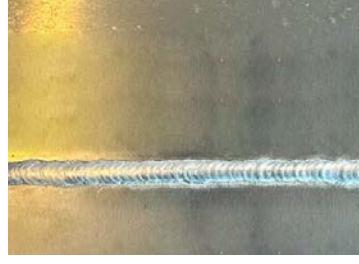
- Korozyona karşı uzun ömürlüdür.
- Kolay ve hızlı bir şekilde kurulabilir.
- Direkt silo bas, in-line konteyner veya tankerden dolum yapılır. Bu sayede zaman ve işçilik tasarrufu sağlanır.
- Konteyner ile dökme alındığında torba, big-bag, oktabin gibi ambalajların maliyetleri düşer.
- Planlı lojistik faaliyetleri ile demuraj masrafları ortadan kaldırılır.
- POKE-YOKE veya kodlu silo dolum bağlantıları ile karışmasının önüne geçilir.
- Min veya max seviye ve anlık radar seviye kontrolü ile silo içinde anlık kapasite takibi yapılır.
- Server veya lokal bilgisayara veri aktarımı sağlanarak departmanlar arası iletişim kolaylaştırılır.
- Anlık raporlar sayesinde tüketimler, her an kontrol altına alınır ve sürekli olarak takip edilebilir.
- Mühendislik ve teknik danışmanlık hizmeti sunulur.

## BİLGİSAYAR DESTEKLİ ANALİZ VE TASARIM:

Müşterinin talebine bağlı olarak belirlenen silonun kurulacağı alan, deprem yönetmenliği, kar yükü, rüzgâr yükü, emniyet katsayısı ve dökme yoğunluğu gibi faktörler dikkate alınarak bilgisayar destekli analiz yapılır. Bu analiz sonucunda gerekli silo gövde kalınlıkları ve temel hesabı belirlenir.

## ÖZELLİKLER

- Özel alaşımlı veya paslanmaz çelik malzemeden kaynaklı birleştirme işlemi uygulanır.
- Ham maddenin özelliklerine göre konik açı ayarlanır.
- Anlık olarak ham madde stoklarının takibi yapılabilir.
- Korozyona karşı uzun ömürlü bir tasarım sunar.
- Gıda ve iş güvenliği standartlarına uygun şekilde tasarlanmıştır.
- Kolay ve hızlı kurulum yapılabilir.



### KAYNAK TEKNOLOJİSİ:

Müşterilerimizin taleplerine göre özel olarak tasarladığımız silolarımız, konusunda uzman ve uluslararası sertifikalı kaynakçılarımız tarafından teknik ve kalite standartlarından ödün vermeden imal edilmektedir.

### AVANTAJLAR

- Üretim alanındaki depolama maliyetlerini ortadan kaldırır.
- Ham maddenin hava şartlarından olumsuz etkilenmesini engeller.
- Yabancı maddelerin ham maddeye karışma riskini azaltır.
- Merkezi yükleme sistemi ile birlikte kullanıldığında, işletme içinde gereksiz hareketi önler.
- Makinelere ham maddelerin direkt sevk edilmesini sağlar.

# Silindirik Ayaklı Silo

Genellikle granül, toz ve flake şeklindeki plastik ham maddelerin ekonomik ve güvenilir bir şekilde stoklanması için ayaklı ve silindirik silolar tercih edilir.

Bu siloların hacimleri 1,5-25 m<sup>3</sup> arasında değişebilir.

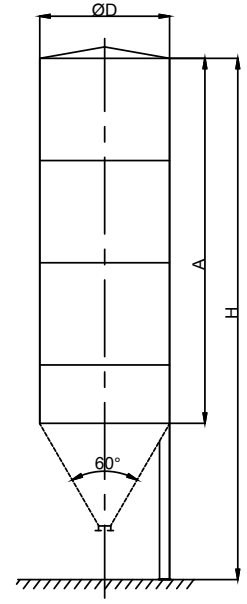
Ara stoklama siloları, işletme içinde yer sıkıntısı yaşayan firmalar için kullanılarak yer tasarrufu sağlar.

Özel alaşımli alüminyum veya SST-304 malzeme kullanılarak imal edilir.

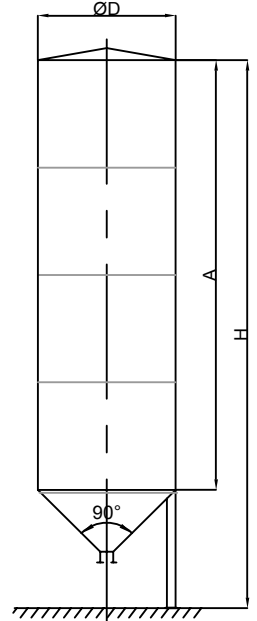
Böylece korozyona karşı uzun ömürlü olması sağlanır.

İhtiyaç duyulan ölçü ve ebatlarda özel tasarım yapılabilir.

KONİK AÇISI 60°			
Ø D (mm)	Hacim (m <sup>3</sup> )	A (mm)	H (mm)
Ø 1270	2,5	2000	3500
Ø 1270	3,8	3000	4500
Ø 1270	5	4000	5500
Ø 1590	4,8	2000	3800
Ø 1590	6,8	3000	4800
Ø 1590	8,8	4000	5800
Ø 1910	7	2000	4000
Ø 1910	10	3000	5000
Ø 1910	13	4000	6000
Ø 2390	12	2000	4500
Ø 2390	16,5	3000	5500
Ø 2390	21	4000	6500



KONİK AÇISI 90°			
Ø D (mm)	Hacim (m <sup>3</sup> )	A (mm)	H (mm)
Ø 1270	2,5	2000	3500
Ø 1270	3,8	3000	4500
Ø 1270	5	4000	5500
Ø 1590	4,8	2000	3800
Ø 1590	6,8	3000	4800
Ø 1590	8,8	4000	5800
Ø 1910	7	2000	4000
Ø 1910	10	3000	5000
Ø 1910	13	4000	6000
Ø 2390	12	2000	4500
Ø 2390	16,5	3000	5500
Ø 2390	21	4000	6500



# Etekli Silo

- Özel alaşımli alüminyum veya paslanmaz çelik malzeme kullanılır.
- Kaynaklı birleştirme yapılır.
- Ham madde özelliğine göre konik açısı belirlenir.
- Ham madde stoklarını anlık olarak takip etmek mümkündür.
- Korozyona karşı uzun ömürlüdür.
- Gıda ve iş güvenliğine uygun tasarımı vardır.
- Kolay ve hızlı kurulum imkanı sunar.
- Granül, toz ve flake formunda plastiklerin stoklanmasında kullanılır.

## AVANTAJLAR

- Üretim alanındaki maliyeti yüksek depolamayı ortadan kaldırır.
- Ham maddenin hava şartlarından olumsuz etkilenmesini engeller.
- Yabancı maddelerin ham maddeye karışma riskini azaltır.
- Merkezi yükleme sistemiyle birlikte kullanıldığında, işletme için gereksiz hareketleri azaltır ve verimliliği artırır.
- Ham maddelerin direkt makineye sevk edilmesini sağlar.

### Ø2865-KONİK AÇISI 60°

Ø D (mm)	Hacim (m <sup>3</sup> )	H (mm)
Ø 2865	27	6500
Ø 2865	40	8500
Ø 2865	52	10500
Ø 2865	65	12500
Ø 2865	77	14500
Ø 2865	90	16500
Ø 2865	100	18500
Ø 2865	115	20500

### Ø3500-KONİK AÇISI 60°

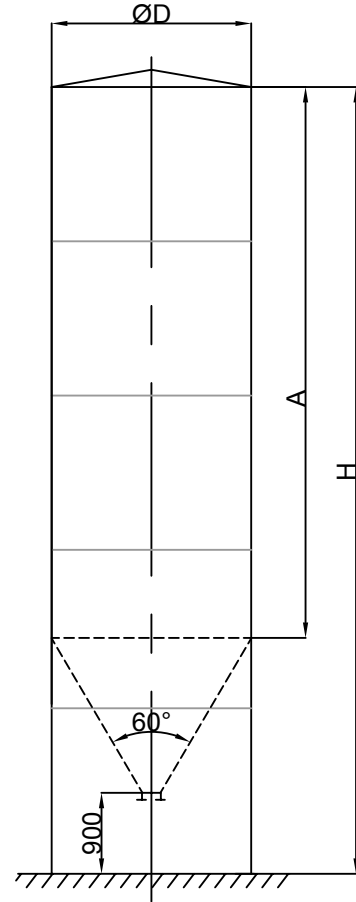
Ø D (mm)	Hacim (m <sup>3</sup> )	H (mm)
Ø 3500	50	8500
Ø 3500	70	10500
Ø 3500	90	12500
Ø 3500	110	14500
Ø 3500	130	16500
Ø 3500	148	18500
Ø 3500	165	20500
Ø 3500	185	22500
Ø 3500	205	24500

### Ø3820-KONİK AÇISI 60°

Ø D (mm)	Hacim (m <sup>3</sup> )	H (mm)
Ø 3820	80	10500
Ø 3820	105	12500
Ø 3820	130	14500
Ø 3820	155	16500
Ø 3820	180	18500
Ø 3820	200	20500
Ø 3820	220	22500

### Ø4200-KONİK AÇISI 60°

Ø D (mm)	Hacim (m <sup>3</sup> )	H (mm)
Ø 4200	100	10500
Ø 4200	125	12500
Ø 4200	150	14500
Ø 4200	180	16500
Ø 4200	210	18500
Ø 4200	235	20500
Ø 4200	264	22500
Ø 4200	290	24500
Ø 4200	317	26500
Ø 4200	345	28500
Ø 4200	375	30500



## ÖZELLİKLER

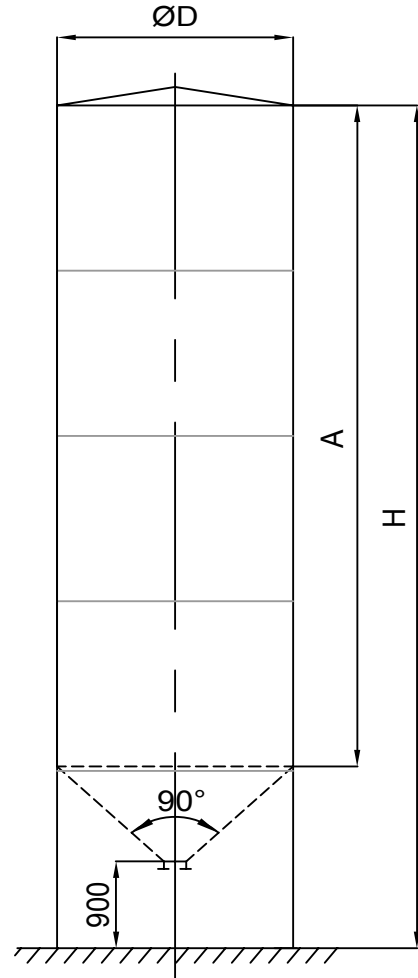
- Üretim alanındaki maliyeti yüksek depolamayı ortadan kaldırır.
- Ham maddenin hava şartlarından olumsuz etkilenmesini engeller.
- Yabancı maddelerin ham maddeye karışma riskini azaltır.
- Merkezi yükleme sistemiyle birlikte kullanıldığında, işletme için gereksiz hareketleri azaltır.
- Verimliliği artırır.
- Ham maddelerin direkt makineye sevk edilmesini sağlar.

Ø2865-KONİK AÇISI 90°		
Ø D (mm)	Hacim (m <sup>3</sup> )	H (mm)
Ø 2865	30	6500
Ø 2865	42	8500
Ø 2865	55	10500
Ø 2865	67	12500
Ø 2865	80	14500
Ø 2865	92	16500
Ø 2865	105	18500
Ø 2865	120	20500

Ø3820-KONİK AÇISI 90°		
Ø D (mm)	Hacim (m <sup>3</sup> )	H (mm)
Ø 3820	90	10500
Ø 3820	115	12500
Ø 3820	140	14500
Ø 3820	165	16500
Ø 3820	190	18500
Ø 3820	210	20500
Ø 3820	230	22500

Ø3500-KONİK AÇISI 90°		
Ø D (mm)	Hacim (m <sup>3</sup> )	H (mm)
Ø 3500	60	8500
Ø 3500	80	10500
Ø 3500	98	12500
Ø 3500	117	14500
Ø 3500	135	16500
Ø 3500	155	18500
Ø 3500	180	20500
Ø 3500	195	22500
Ø 3500	215	24500

Ø4200-KONİK AÇISI 90°		
Ø D (mm)	Hacim (m <sup>3</sup> )	H (mm)
Ø 4200	110	10500
Ø 4200	140	12500
Ø 4200	165	14500
Ø 4200	195	16500
Ø 4200	220	18500
Ø 4200	250	20500
Ø 4200	278	22500
Ø 4200	305	24500
Ø 4200	332	26500
Ø 4200	360	28500
Ø 4200	388	30500





# Silindirik Çift Bölmeli Alüminyum Silo

- Çift bölmeli silolar, çeşitli ham maddelerin ayrı bölmelerde stoklanmasını sağlar.
- Yabancı madde karışma riskini azaltarak ham maddelerin kalitesini korur.
- Korozyona karşı dayanıklı olduğu için uzun ömürlüdür.
- İşletmede yer kazandırır ve iş yükünü azaltarak verimliliği artırır.
- Ham madde kayıp-kaçak oranını azaltır, malzeme tasarrufu sağlar.
- Kolay ve hızlı kurulumu sayesinde zaman ve maliyet tasarrufu sağlar.

Silolar, ticari olarak temin edilebilen plastikleri depolamak için kullanılır.

Çift bölmeli silo ise ilave bir boşaltma hunisi kullanılarak ikiye bölünmüş bir standart silodur.

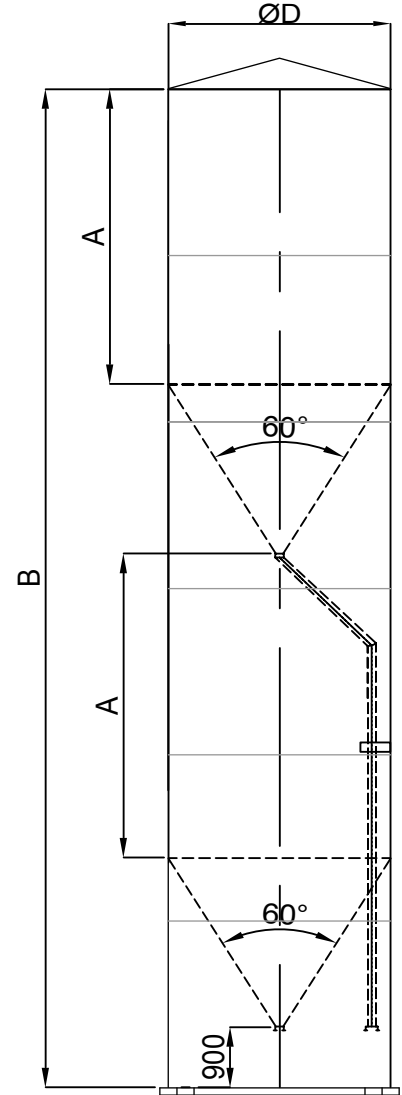
Her bir bölme, bağımsız bir silo odasıdır ve boyutları silo kamyonlarının kapasitesine bağlı olarak belirlenir.

Ø D (mm)	Hacim (m <sup>3</sup> )	A (mm)	B (mm)
Ø3000	2x28	3,150	12,000
Ø3000	2x35	4,150	14,000
Ø3000	2x42	5,150	16,000
Ø3000	2x56	6,150	18,000

Ø D (mm)	Hacim (m <sup>3</sup> )	A (mm)	B (mm)
Ø3500	2x45	3,710	14,000
Ø3500	2x55	4,710	16,000
Ø3500	2x65	5,710	18,000
Ø3500	2x75	6,710	20,000

ØD (mm)	Hacim (m <sup>3</sup> )	A (mm)	B (mm)
Ø3820	2x52	3,430	14,000
Ø3820	2x63	4,430	16,000
Ø3820	2x75	5,430	18,000
Ø3820	2x86	6,430	20,000

ØD (mm)	Hacim (m <sup>3</sup> )	A (mm)	B (mm)
Ø4200	2x74	4,100	16,000
Ø4200	2x87	4,100	18,000
Ø4200	2x101	6,100	20,000
Ø4200	2x115	7,100	22,000
Ø4200	2x129	8,100	24,000



## Panel (Modüler) Silindirik Alüminyum Silo

- Özel alaşımlı alüminyum malzemeye sahiptir.
- Ham madde özelliklerine göre 60°-90° arasında değişen boşaltma açısı ile donatılmıştır.
- Ham madde stokları, anlık olarak takip edilebilir.
- Korozyona karşı uzun ömürlüdür.
- Tasarımı, gıda ve iş güvenliği standartlarına uygun şekilde yapılmıştır.
- Birbirinden bağımsız paneller, kolaylıkla monte edilebilir.
- Geniş ürün yelpazesi mevcuttur.



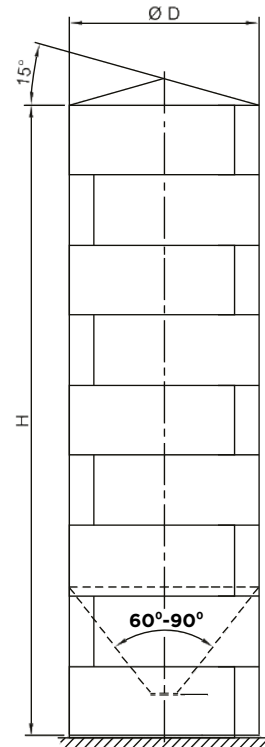
### AVANTAJLAR

- Büyük hacimli silolar için düşük nakliye maliyetleri sunar.
- Üretim alanındaki stoklama maliyetini ortadan kaldırır.
- Ham maddenin hava şartlarından olumsuz etkilenmesini engeller.
- Merkezi yükleme sistemi ile birlikte kullanıldığında, işletme içindeki gereksiz hareketleri azaltır.
- Ham maddeye yabancı maddelerin karışma riskini azaltır.
- Ham maddelerin direkt sevk edilmesini sağlar.

Alüminyum panel silolar, yüksek kapasiteli stok hacimlerine ihtiyaç duyulan noktalarda ham maddelerin uygun şekilde kullanımına imkan tanır. Bu silolar, lojistik açıdan kolaylık sağlamak için kullanılmaktadır.

Silolar > Q4200 mm'den itibaren tercih edilir.

Ø4750-KONİK AÇISI 60°		
ØD (mm)	Hacim (m <sup>3</sup> )	H (mm)
Ø 4750	155	12600
Ø 4750	190	14600
Ø 4750	225	16600
Ø 4750	260	18600
Ø 4750	295	20600
Ø 4750	335	22600
Ø 4750	370	24600
Ø 4750	405	26600
Ø 4750	440	28600
Ø 4750	475	30600



## Doldurma Siloları (Kısa Etekli)

- Özel alaşımlı alüminyum veya paslanmaz çelik malzeme kullanılır.
- Kaynaklı birleştirme yöntemini benimser.
- Platform üstü montaj için uygundur.
- Ham madde stoklarını anlık olarak takip etme imkanı sunar.
- Ham maddenin özelliklerine göre uygun konik açıda tasarlanır.
- Korozyona karşı uzun ömürlüdür.
- Gıda ve iş güvenliği standartlarına uygun tasarımı vardır.



### AVANTAJLAR

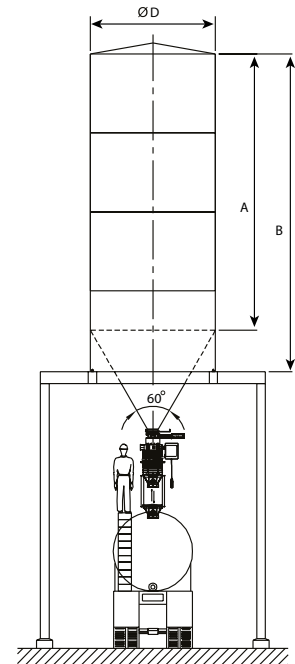
- Üretim alanındaki yüksek maliyetli depolamayı ortadan kaldırır.
- Ham maddenin hava şartlarından olumsuz etkilenmesini önler.
- Merkezi yükleme sistemi ile birlikte uygulanırsa işletme içi gereksiz hareketinin önüne geçer.
- Ham maddeye yabancı madde karışmasını engeller.
- Makinelere ham maddelerin direkt sevk edilmesini sağlar.
- Doldurma siloları, granül, toz ve flake formundaki plastik ham maddelerin stoklanması ve konteynıra veya silobas ham madde ünitelerine transferi için idealdir.
- Bu transfer esnasında açığa çıkan dolum körlüğü ihtiyacı tarafımızdan karşılanabilmektedir.

ØD (mm)	Hacim (m <sup>3</sup> )	A (mm)	B (mm)
Ø2865	36	4,800	5,300
Ø2865	49	6,800	7,300
Ø2865	62	8,800	9,300
Ø2865	75	10,800	11,300
Ø2865	88	12,800	13,300
Ø2865	100	14,800	15,300
Ø2865	113	16,800	17,300

ØD (mm)	Hacim (m <sup>3</sup> )	A (mm)	B (mm)
Ø3500	50	4,200	4,700
Ø3500	69	6,200	6,700
Ø3500	88	8,200	8,700
Ø3500	107	10,200	10,700
Ø3500	127	12,200	12,700
Ø3500	146	14,200	14,700
Ø3500	165	16,200	16,700
Ø3500	184	18,200	18,700

ØD (mm)	Hacim (m <sup>3</sup> )	A (mm)	B (mm)
Ø3820	81	6,000	6,500
Ø3820	104	8,000	8,500
Ø3820	127	10,000	10,500
Ø3820	150	12,000	12,500
Ø3820	177	14,000	14,500
Ø3820	196	16,000	16,500
Ø3820	219	18,000	18,500

ØD (mm)	Hacim (m <sup>3</sup> )	A (mm)	B (mm)
Ø4200	122	7,600	8,100
Ø4200	150	9,600	10,100
Ø4200	177	11,600	12,100
Ø4200	205	13,600	14,100
Ø4200	232	15,600	16,100
Ø4200	260	17,600	18,100



## AVANTAJLAR

- Kolay kullanım imkanı sunar.
- Ürün dolumu kaybı yaşanmadan tamamlanır.
- Güvenli çalışma ortamı sağlar.
- Tozlu ortam havasını engeller.
- Farklı uygulamalar için model seçeneği sunar.
- Ham maddenin taşmasını engelleyen sensörler ile donatılmıştır.
- Yükleme işlemi tamamlandığında otomatik olarak yukarı çekilme özelliği bulunur.

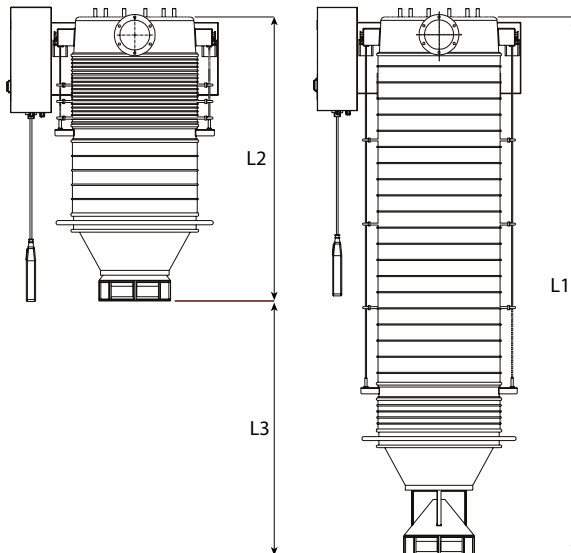
## NASIL ÇALIŞIR?

Sistem, toz veya tanecikli yapıdaki plastik malzemenin dökülmesi sırasında boyu uzayıp kısalabilen bir körük içinden geçirilerek çalışmaktadır. Bu körük, oluşan tozların içeride hapsedilmesi prensibiyle tasarlanmıştır. Malzeme kendi ağırlığıyla aşağı doğru akarken, ortaya çıkan tozlar yukarıya doğru vakum yardımıyla çekilmektedir. Bu sayede işlem, tozsuz bir ortamda gerçekleştirilebilir.

## TELESKOPIK DOLUM:

Ham maddelerin silobas ünitelerine veya konteynirlara dolumu esnasında ortaya çıkan toz ve partiküllerin işletme ortamına ve çevreye yayılmasını engeller. Bunun yanında ürün kaybını önler, dolum operasyonunun hızlı ve güvenli olarak tamamlanmasını sağlar. Bu alanda sahip olduğumuz geniş ürün yelpazemiz, teleskopik tasarım sayesinde her ölçüye uygun çözümler sunar.

No	L1	L2	L3	kW
1	700	225	475	0,55
2	1000	450	550	0,55
3	1300	675	625	0,55
4	1600	900	700	0,55
5	1900	1125	775	0,55
6	2200	1350	850	0,55
7	2500	1575	925	0,55
8	2800	1800	1000	0,55
9	3100	2025	1075	0,55
10	3400	2250	1150	0,55
11	3700	2475	1225	0,55
12	4000	2700	1300	0,55
13	4300	2925	1375	0,55
14	4600	3150	1450	0,55



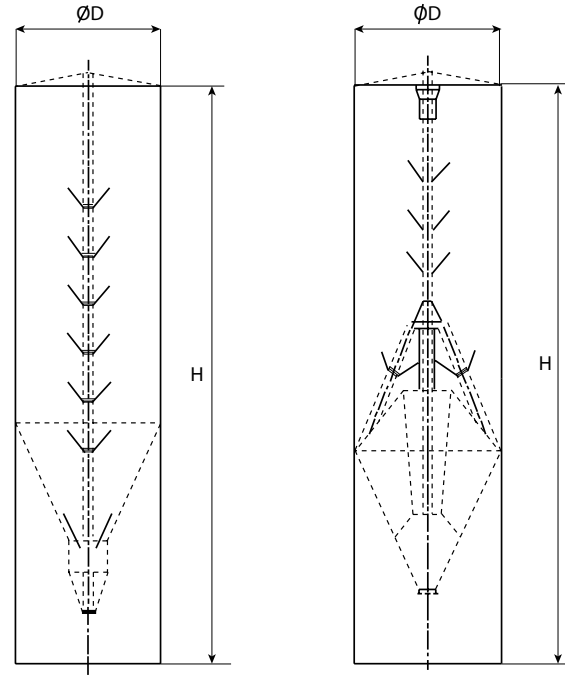
## Karıştırma Silosu (Merkezi Boru Tipi) - Gravity Mikser

Silonun ortasına yerleştirilen borunun farklı girişleri mevcuttur.

Özel malzeme alım bölgelerinden dolayı, ürün farklı bölgelerden yerçekimi kuvvetinden faydalanarak akar ve homojen karışımı sağlar.

Borularda ham maddeye göre farklı geometrilere açılmış giriş ağızları, farklı akış hızları oluşturur. Bu şekilde ham maddenin homojen olarak karışması sağlanır.

ØD	Hacim (m <sup>3</sup> )	H (mm)
Ø3000	58	12500
Ø3000	76	15000
Ø3000	94	17500
Ø3000	112	20000
ØD	Hacim (m <sup>3</sup> )	H (mm)
Ø3500	75	12500
Ø3500	99	15000
Ø3500	123	17500
Ø3500	147	20000

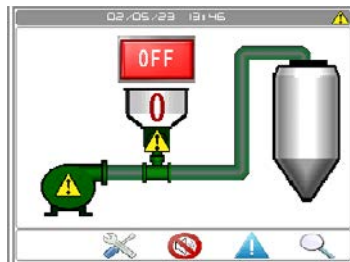
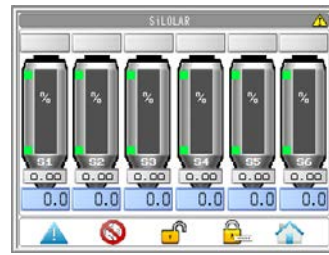
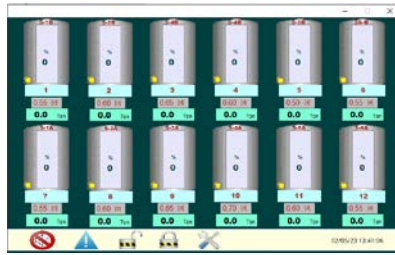




Silo Seviye Kontrolü ve İzlenebilir Dokunmatik Paneller

## ÖZELLİKLER

- 4-6-8-10 siloya kadar kontrol sağlayan standart silo ölçme ve kontrol panoları mevcuttur.
- Gelişmiş ekran sayesinde ham madde takibi kolaylıkla yapılabilir. Ekran seçenekleri arasında 3.5, 5.7 ve 10 inç boyutlarında seçenekler bulunmaktadır.
- Sesli ve ışıklı ikaz sistemi sayesinde işletme personeli hızlıca uyarılabilir.
- Ethernet portu, işletme veri tabanına erişimi kolaylaştırır. Ayrıca PC ara yüz programı sayesinde uzaktan erişim de mümkündür.
- ERP entegrasyonu, işletme süreçlerini daha da optimize eder.
- Endüstri 4.0 uygun yazılım altyapısı ile sistemin geleceğe yönelik kullanımı desteklenir.
- Silobas, torba kesme veya konteyner üniteleriyle tam uyum sağlanarak esneklik sağlanır.
- Opsiyonel olarak Silo doluluk hatlarında hata önleme amacıyla RFID kullanılabilir.
- POKA-YOKE (Hata Engelleme) emniyeti mekanik bağlantı sayesinde sağlanır.



## SENSÖR TEKNOLOJİSİ:

Sensörlerin elde ettikleri ölçüm değerlerini farklı şekillerde kullanabiliriz. Bu değerlerin sadece ekranda gösteriminden değil aynı zamanda ethernet üzerinden karmaşık süreç analizlerinde kullanımına kadar çeşitli program ve analiz cihazları ile çözümler sunuyoruz. Seviye ölçümü için radar, loadcell veya YO-YO tekniğine sahip sensörler kullanıyoruz. Özelliklerine ve silo hacimlerine göre uygun ve işlevsel sensörler öneriyoruz. Ayrıca ölçüm değerlerinin radyolink üzerinden iletimini de mümkün kılıyoruz.

## MİNİMUM VE MAKSİMUM SEVİYE SENSÖRLERİ



Titreşimli Seviye Sensörü



Yapraklı Tip Seviye Sensörü

## ÖZELLİKLER

- Anlık veya sürekli ölçüm yapabilme özelliği mevcuttur.
- El terminaleri kullanarak parametre girişi yapmak oldukça kolaydır.
- Temassız ölçüm tekniği sayesinde cihaz aşınmaz ve bakım gerektirmez.
- Dış etkenlerden etkilenmez.
- Kalibrasyon işlemi kolay ve zahmetsizdir.



## AĞIRLIK ÖLÇÜM SİSTEMİ

- Siloların içinde bulunan ham maddeler, yük hücreleri vasıtasıyla tartılarak ölçülür.



Rotary Valfler (Hava Kilidi)



Silo Üstü Filtreler



Klape

Manuel Klape

Pinch Valf

Basınç Meniyet Valfi

Menhol



Silo Altı Mıknatıs



Vibrasyon Koniği



Çok Yönlü Vana





Boru Bağlantı Kaplinleri



Ham Madde Taşıma Hatları



Paslanmaz Çelik Dirsekler (Anti-Wear)



Elbow Dirsek



Aşınmaya Dayanıklığı Cam Dirsek



Paslanmaz veya Alüminyum 'Y' ve 'T' Parçaları



Cam 'Y' Parça



Paslanmaz veya Alüminyum Redüksiyon



Daęıtım İstasyonları



Ham Madde Transfer Hatları



Silo Baęlantı Ringi



Silo Temel alıřması



Silo Sabitleme Papuları



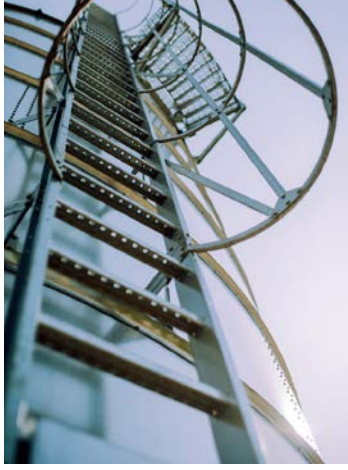
Silo Ankraj Montajı



Emiř Kutusu



Silo Doldurma ve Tranfer Hatları



Tırmanma Merdiveni



Geçiş Yolları



Dolum Dirsekleri



Aşınmaya Dayanıklı  
Dirsekler (Elbow)



Dolum Hatları



Filtre Sistemleri







## Silomax Alüminyum Silo Referansları





**TEPRO MAKİNA VE OTOMASYON  
SİSTEMLERİ SAN. TİC. A.Ş.**

İnönü Mah. Gebze Güzeller OSB,  
Nursultan Nazarbayev SK. No:14,  
41400

**Gebze / Kocaeli**

+90 (216) 709 26 00