

t-max

# YATAY RİBBON MİKSER



**Genel Merkez**

**4000m<sup>2</sup> Gebze Fabrikası**

Showroom, Satış, Pazarlama, Yedek Parça ve Teknik Servis Alanı



**Balıkesir Fabrikası**

**7000m<sup>2</sup> Balıkesir Fabrikası**

Üretim Alanı



**Serbest Bölge**

**2000m<sup>2</sup> Serbest Bölge Fabrikası**

Depolama ve Stoklama Alanı

**Üretimin her aşamasında t-max**



## ***Yatay Ribbon Mikser***

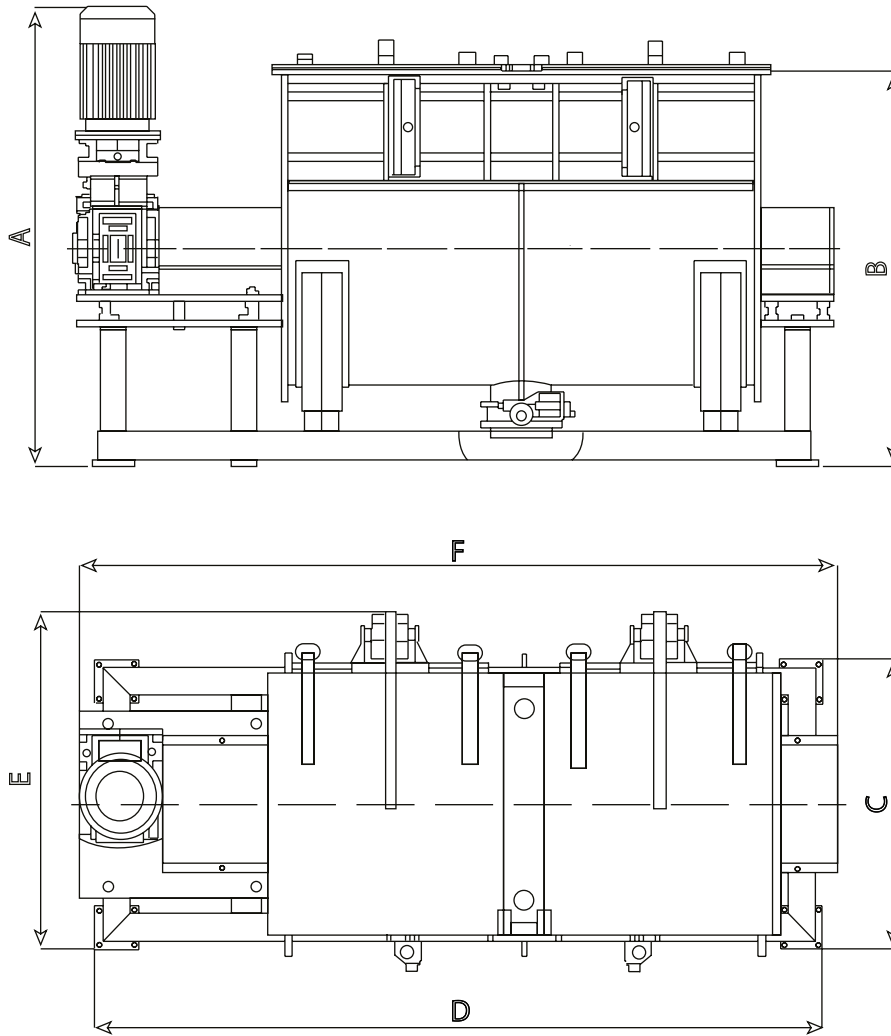
### **ÖZELLİKLER**

- t-max ribbon mikserler, boyalı kalın karbon çelik saclardan veya kullanımına uygun yüzey işlemlerine sahip AISI 304 veya 316 paslanmaz çelik saclardan üretilir.
- 340-3500 lt arası hacim seçenekleri mevcuttur.
- Karıştırma işlemi, dört çapraz akışa sahip benzersiz dört yönlü şerit sayesinde hızlı ve homojen bir şekilde gerçekleşir.
- Dik açılı akslara sahip dişli motor ve burulma esnekliğine sahip elastik bir mafsallık ile doğrudan iletim sayesinde sessiz çalışması sağlanır.
- Yerleştirilen mafsallık titreşimleri azaltır ve maksimum darbe yükünü azaltarak döner hareket için gerçek bir şok emici oluşturur.



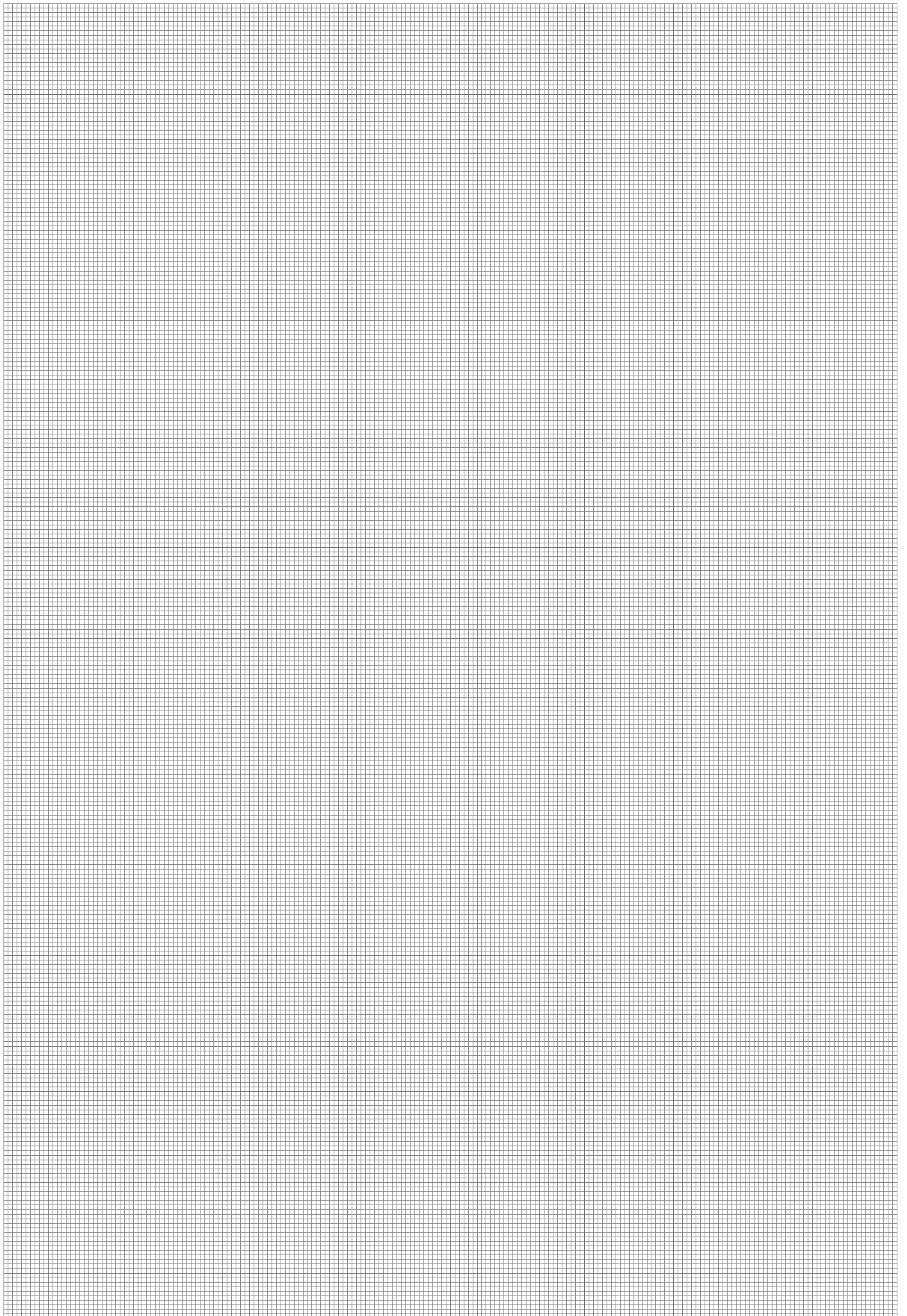
- Kurulum koşulları gerektirdiğinde son derece kompakt bir çözüm sağlanabilir.
- Kritik parçaların kolayca değiştirilmesine uygun olarak dizayn edilmiştir.
- Dönen contalar, aşınmadan kaynaklanan boşluğu geri kazanmak için özel bir otomatik sisteme sahiptir.
- Dönen contalar, geleneksel paketleme conta sistemlerindeki gerekli olan sık manuel ayarlamaları ortadan kaldırır ve yatakların optimum süresini garanti eder, böylece maliyetli makine duruş sürelerinden kaçınılır.
- Üst kapakta temizlik ve ürün yükleme için kapaklar bulunur.
- Hammadde manuel veya pnömatik olarak çalıştırılan bir boşaltma ağız aracılığıyla merkezden boşaltılır.





Model	Kapasite (litre)			Motor (kW)	Boyutlar (mm)					
	Geom. Kap.	Kullanılabilir Kap.	Maks. Kap.		A	B	C	D	E	F
<b>HMX0340</b>	425	340	340	3,0	1150	905	625	1010	C = 1025 MG = 7 90	1870
<b>HMX0550</b>	700	550	550	4,0	1290	1095	760	1220	C = 1140 MG = 900	2060
<b>HMX1000</b>	1235	1000	1000	9,2	1570	1365	950	2640	C = 1310 P = 1210	2660
<b>HMX1500</b>	1850	1500	1500	11,0	1660	1515	1080	2870	C = 1445 P = 1330	2890
<b>HMX2000</b>	2515	2000	2000	15,0	1925	1650	1210	3035	P = 1445	3190
<b>HMX3500</b>	4455	3500	3500	30,0	2215	1810	1400	3880	P = 1655	3880

**C:** Counter-weight  
**P:** Pneumatic Pistons  
**MG:** Gas Spring







**Genel Merkez**

**4000m<sup>2</sup> Gebze Fabrikası**

Showroom, Satış, Pazarlama, Yedek Parça ve Teknik Servis Alanı



**Balıkesir Fabrikası**

**7000m<sup>2</sup> Balıkesir Fabrikası**

Üretim Alanı



**Serbest Bölge**

**2000m<sup>2</sup> Serbest Bölge Fabrikası**

Depolama ve Stoklama Alanı


**Üretimin her aşamasında t-max**



**tepro**

**TEPRO MAKİNA VE OTOMASYON  
SİSTEMLERİ SAN. TİC. A.Ş.**

İnönü Mah. Gebze Güzeller OSB,  
Nursultan Nazarbayev SK. No:14,  
41400 Gebze/Kocaeli

 +90 (216) 709 26 00

 info@t-max.com.tr

 t-max.com.tr

t-max bir **Tepro** markasıdır.